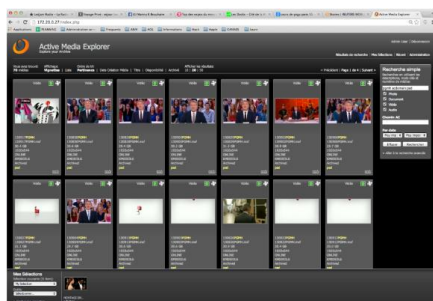




*Le plateau du Grand Journal
Emission quotidienne produite par KM*

« KM avait besoin de se doter d'une solution alliant archivage, sécurisation, indexation et visualisation. Le gain d'efficacité est considérable »

Benoît Bonardot,
Directeur de la Postproduction



*L'Active Media Explorer, outil de travail
des documentalistes et monteurs*

KM PRODUCTION

SÉCURISATION, ARCHIVAGE ET INDEXATION DE PRODUCTIONS POUR LA TÉLÉVISION

KM, producteur d'émissions pour la télévision

KM est un producteur majeur du paysage audiovisuel français. Parmi ses émissions phares, nous pouvons citer le Grand Journal de Canal+ ainsi que le Before du Grand Journal. KM produit aussi de grands événements tels que les cérémonies d'ouverture et de clôture du Festival de Cannes, la cérémonie des César et La Folle Journée de Nantes. Depuis cette année KM se diversifie en produisant des documentaires.

Des productions quotidiennes en mode Flux et des reportages

La particularité des émissions quotidiennes est de fonctionner en flux tendu, avec une production qui mixe le tournage plateau, des tournages en extérieur et des séquences d'actualité alimentées par l'INA, Reuters ou l'AFP. Tout se passe dans la journée et culmine le soir avec le direct. Chaque minute compte ! Pour les documentaires, la pré-production dispose de plus de temps mais doit utiliser une très grande quantité de rushes rapportés par les équipes de tournage.

Volume de stockage : des téraoctets par semaine !

Le « poids » des fichiers vidéo étant très important, tout n'est pas conservé. KM conserve tout ce qui est utilisé en postproduction, les PAD (Prêts à diffuser) et les «Clean» (la version sans habillage). Les volumes de fichiers représentent environ 100 Go à conserver pour une quotidienne, et jusqu'à plusieurs To pour un documentaire. Sur le total des émissions produites, KM doit conserver et sécuriser quelques To de fichiers par semaine, qui sont les originaux numériques, qui pourront être rediffusés, réutilisés dans le cadre de rétrospectives, déclinés sur divers canaux et formats...

Le stockage en place ne pouvait plus absorber l'augmentation des volumes

La mutualisation des moyens de plusieurs sites de productions de KM, regroupés en un même lieu en 2012, a permis de recenser les besoins de stockage et surtout d'estimer leur évolution. La solution en place, une baie de stockage NAS et un lecteur LTO simple pour l'archivage, convenait mais ne pouvait plus absorber une augmentation des volumes. Le mécanisme de rapatriement LTO était trop long et ralentissait les phases de pré-production et postproduction. De plus les contenus n'étaient pas immédiatement sécurisés, et donc à la merci de tout crash disque.

Des clients qui passent en mode fichier

En parallèle, les diffuseurs demandent que ses PAD soient livrés en format fichier, alors que la bande vidéo HDCAM restait le support de livraison des PAD, même si le travail en amont s'effectuait déjà en mode fichier. C'était donc le bon moment pour revoir la manière dont étaient stockés et gérés les fichiers média.

Trois objectifs : sécuriser la production, gérer les contenus, et les archiver

KM fait alors appel à son prestataire Cap'Ciné pour qu'il lui apporte une solution adéquate en traitant l'intégralité du problème. Lors d'ateliers de réflexion pilotés par Cap'Ciné les équipes de KM ont pu définir les contours du projet : nature du stockage, sécurisation de la production, archivage à long terme, mise à disposition d'un outil de gestion, d'indexation et de prévisualisation des archives sous forme de proxy. Cap'Ciné a pu proposer une solution Active Circle « clé en main », adaptée aux besoins de KM et exploitant au maximum le matériel existant.



La solution occupe un quart de rack
soit 30 fois moins d'espace
que les cassettes

Une solution complète pour le stockage nearline, l'archivage et la gestion des contenus

Le stockage est constitué d'un étage disque de 20 To pour lequel le stockage existant NAS Qnap est réutilisé, et d'une librairie LTO de 24 slots et 2 drives LTO6 de marque Overland Storage. Le logiciel Active Circle virtualise le stockage en proposant une vue fichiers aux utilisateurs et en appliquant à ces espaces logiques des stratégies de stockage sur disque et d'archivage sur bande LTO. En terme d'accès, Active Circle propose à la fois une interface en mode fichiers, et une application web pour indexer et pré-visualiser : l'Active Media Explorer (AME).

Espace nearline et intégration au workflow fichier AVID

L'espace disque Active Circle est véritablement le point central du workflow de stockage. «Cet espace disque d'environ 20 To est très sollicité » déclare Benoît Bonardot, directeur de la postproduction. Les rushes arrivent de tournage et sont directement écrits sur cet espace. Les stations Avid accèdent directement à l'espace disque Active Circle pour l'ingest, ainsi que pour faire des exports au format MXF OP1a.

Archivage sur bande et préservation

Tous les contenus déposés sur les espaces disques gérés par Active Circle sont automatiquement copiés sur bande pour les protéger. Par exemple, des stratégies d'archivages propres aux PAD permettent, pour plus de sécurité de les copier sur 2 cartouches LTO stockées ensuite dans des lieux distincts. Les utilisateurs continuent à voir les contenus en mode fichier ou via l'interface AME, même si les fichiers ne sont plus sur disque. Si un fichier présent sur bande uniquement est demandé, soit la bande est présente dans la librairie et elle est alors montée puis lue, soit la bande a été externalisée, une requête de chargement est alors faite. Le fichier est ensuite mis à disposition dans l'espace cache.

Indexation et prévisualisation via Active Media Explorer

Pour l'équipe de documentalistes et les assistants monteurs, un simple accès en mode fichier n'est pas suffisant. Active Circle propose l'AME (Active Media Explorer), un outil orienté métier pour indexer, commenter et gérer les contenus. L'AME génère automatiquement des versions basse définition pour les types de fichiers choisis par l'administrateur. Grâce aux proxy générés par l'AME les medias sont visionnables, mêmes si les fichiers ne sont plus sur disques ou bandes montées, depuis n'importe quel poste connecté au réseau via une simple page web.

Une pré-production plus efficace

Les documentalistes et journalistes peuvent chercher parmi tous les contenus archivés, et les visionner en quelques secondes. Ils peuvent aussi envoyer directement des fichiers dans le serveur de production AVID. « Auparavant, quand un réalisateur ou un producteur voulaient visionner une émission, il fallait leur générer une cassette ou un DVD. Puis extraire le fichier, le transcoder et l'injecter dans le workflow. Le gain d'efficacité en pré-production est considérable », souligne Benoît Bonardot.

Un retour sur investissement en moins d'un an

La mise en place d'une solution centralisée en mode fichiers a permis d'éliminer les processus à base de cassettes. Si on comptabilise uniquement les coûts liés aux enregistreurs et consommables HDCAM, et l'espace occupé par les cassettes, soit une pièce entière pour les milliers de cassettes sur dix saisons d'émissions, le retour sur investissement est effectif en moins d'un an !

« Le gain d'efficacité est considérable »

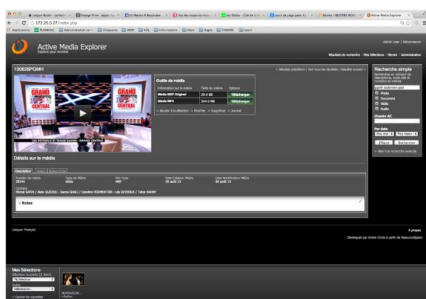
« Avec Active Circle, les contenus média sont sécurisés et mieux catalogués, donc mieux utilisés et valorisés. Les différentes équipes disposent d'outils adaptés, le workflow dématérialisé est plus fluide et plus rapide. Le gain d'efficacité est considérable » conclut Benoît Bonardot.



videlio

« La solution Active Circle est parfaitement adaptée à un producteur TV tel que KM. Nous avons étudié les besoins et proposé la meilleure solution. Nous avons intégré le matériel et le logiciel dans nos labos, puis transféré le tout chez KM. En moins de 4 jours, incluant le transfert de compétences, la solution était opérationnelle, et les équipes l'avaient adoptée ! »

Vincent Hautefort – Videlio Cap'Ciné
Intégrateur de la solution



Visionnage d'une émission
du Grand Journal de Canal+