



## OL TV

### INDEXATION ET SÉCURISATION DES CONTENUS DE LA CHAÎNE DE L'OLYMPIQUE LYONNAIS



#### La chaîne officielle de l'Olympique Lyonnais

L'OL TV est la chaîne officielle du club de football Olympique Lyonnais, l'un des clubs français les plus titrés et qui évolue en tête de classement de la ligue 1. La chaîne OL TV, qui a commencé à diffuser en 2005, se consacre exclusivement à la diffusion de contenus dédiés au club. Elle est diffusée sur les bouquets satellite et réseaux câblés. OL TV dispose de moyens complets de production et de postproduction, avec plateaux, salles de montage et moyens de productions mobiles qui accompagnent l'équipe dans ses déplacements.

#### Un fonds audiovisuel en forte augmentation

Le contenu est produit directement en numérique depuis quelques années et organisé par saison sportive. Il est constitué principalement de rushs, de prêts à diffuser et de séquences courtes. Les programmes concernés sont bien sûr les matchs mais aussi les émissions plateau. Les séquences courtes sont classées par thématiques telles que la sélection "belles images", les buts, les "moments forts" de la saison, les buts des amateurs, etc. Ce contenu est à la fois la matière première et le patrimoine de la chaîne ; il augmente rapidement à chaque saison en fonction des émissions et des moyens techniques utilisés. De plus certaines archives encore au format cassette seront numérisées et stockées sous forme fichier et vont ainsi augmenter le besoin de stockage numérique.

#### Le besoin d'archivage s'impose

A l'origine, les contenus produits étaient stockés directement sur les espaces disques des serveurs Xserve et sur le SAN, puis sauvegardés sur disques durs externes. Cette organisation décentralisée avait atteint ses limites : il devenait en effet difficile de garantir qu'un média présent sur disque était sécurisé. Un disque dur externe n'est en effet pas conçu pour la préservation long terme ni pour offrir une garantie de pérennité... il arrive qu'il ne fonctionne plus lorsqu'on a besoin de lui ! De plus l'éparpillement des médias sur disques durs ne favorise pas la recherche d'un contenu précis, donc la valorisation de ces contenus laisse à désirer...

#### Le projet

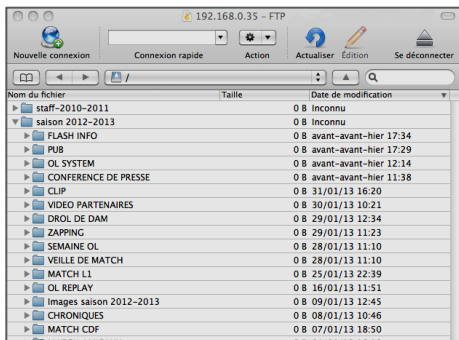
Pour faire face à ce double défi, l'équipe technique menée par Nicolas Houël décide en 2011 de réorganiser la manière dont est stocké et géré le contenu vidéo. Le projet est piloté par Eric Lacroix, Technicien d'Exploitation. Après une évaluation en règle des technologies et solutions présentes sur le marché, l'équipe du projet s'oriente vers la solution Active Circle proposée par CTM Solutions. « Cette solution était la seule qui répondait à nos critères de préservation long terme et de facilité d'accès » déclare Nicolas Houël, Responsable Technique.

« Active Circle était la seule solution qui répondait à nos critères de préservation long terme et de facilité d'accès ».

Nicolas Houël, Responsable Technique



La régie de l'OL TV



Accès en mode fichier

## Déploiement : Active Circle et Active Media Explorer

Comme Active Circle est un système qui laisse le choix du matériel, l'OL TV s'oriente vers un serveur Appel Xserve sous CentOS qui utilise un espace disque et une librairie Quantum LTO 5 pour stocker les contenus à long terme. Le système Active Circle a la particularité de gérer le stockage sur bande LTO comme sur disque, avec une interface de type système de fichiers pour accéder aux contenus qui sont archivés, même lorsqu'ils sont sur bande. Pour les utilisateurs, le choix se porte sur AME (Active Media Explorer), une interface web de visionnage et d'accès aux archives.

## Archivage automatique par synchronisation

Le workflow d'archivage est très simple : un espace d'archivage est défini sur le SAN, et les médias à archiver y sont déposés. Cette opération est immédiate car c'est un simple déplacement de fichier à l'intérieur du système SAN. Ces fichiers sont ensuite synchronisés automatiquement vers Active Circle à intervalle régulier par l'utilitaire rsync en mode cumulatif.

## Indexation automatique

L'Active Media Explorer (AME) indexe les nouveaux médias et génère automatiquement une version basse définition (proxy) au format H264 pour le visionnage. La structure existante de classement des médias (par saison, compétition, émission, etc) est conservée par l'AME qui utilise cette structure comme champ d'indexation et de recherche. Des champs textes permettent aux utilisateurs d'enrichir l'indexation en ajoutant de l'information qui servira lors de la recherche.

## Recherche facile d'archives via l'AME en mode web

Les utilisateurs, en particulier les monteurs, accèdent à l'Active Media Explorer en mode web, peuvent visionner les média pour éviter toute perte de temps liée à une erreur sur le choix du média à désarchiver. Si le support LTO concerné est dans la librairie, le désarchivage s'effectue sans intervention, sinon l'équipe technique charge la bande LTO dans la librairie. Il a été décidé que le workflow de désarchivage restaure les médias à leur emplacement d'origine sur le XSAN, ce qui est le plus simple pour les utilisateurs.

## Et accès direct aux archives en mode fichier

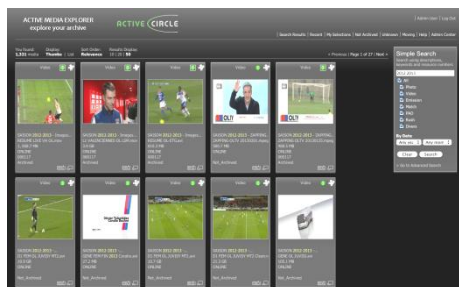
Active Circle propose un accès direct aux archives sous la forme de partages réseaux, comme un serveur de fichiers traditionnel. La structure des dossiers et sous-dossiers est conservée, ce qui est un plus pour l'équipe technique qui évite ainsi l'effet « boîte noire » habituellement associé aux systèmes d'archivages. « La correspondance entre l'indexation des contenus par l'AME et la structure des données en dossiers est très pratique, elle permet d'accéder via l'interface de l'AME et aussi de retrouver directement les contenus en mode fichiers » souligne Eric Lacroix, technicien d'exploitation et administrateur de la solution à l'OL TV.

## Bilan : préservation long terme et rapidité d'accès

Au final, l'équipe technique se félicite d'avoir atteint ses deux objectifs qui peuvent sembler contradictoires : à la fois préserver le patrimoine média de l'OL TV à long terme, en le référençant de manière centralisée et en le stockant sur LTO, et augmenter la facilité d'accès aux archives. « Active Circle est un système d'archivage ouvert avec à la fois un accès fichiers et un accès via navigateur web, ce qui est une vraie garantie de pérennité de la solution » conclut Nicolas Houël, responsable technique à l'OL TV.

« Active Circle est un système d'archivage ouvert, ce qui est une vraie garantie de pérennité de la solution. »

Nicolas Houël – Responsable Technique



Recherche en mode web



Visionnage

Créée en 2002, la société Active Circle est un éditeur de logiciel spécialisé dans le stockage et l'archivage numérique. Active Circle s'adresse aux organisations qui gèrent de grands volumes de contenu vidéo, images, données scientifiques et techniques, et leur permet de maîtriser le cycle de vie des données tout en optimisant les coûts de possession et d'administration du stockage.

Active Circle est une marque déposée par Active Circle SA. Les autres noms ou représentations sont mentionnés à des fins d'identification et appartiennent à leurs propriétaires respectifs. © ACTIVE CIRCLE 2013 - Ce document ne peut être copié ou reproduit sans accord écrit. - [www.active-circle.com](http://www.active-circle.com)